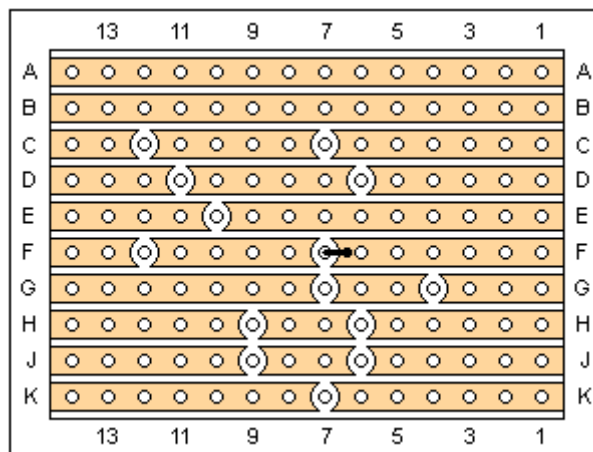


Da la vuelta a la placa electrónica, señalando que A1 se encuentra en el lugar correspondiente, ahora está en la esquina superior izquierda, a continuación, insertar los enlaces de cable eléctrico como se muestra en la imagen. Debido a que algunos de ellos se encuentran en los chips es importante que los vínculos sean soldados en primer lugar. Normal mente se puede utilizar cable telefónico o de red de datos ya que la resistencia es menor.

Tener en cuenta también que algunos enlaces se compartirán la misma ubicación. Estos puntos son los siguientes:

- H7.
- D12.
- C13.

Asegúrese de insertar los cables en los lugares comunes antes de soldar.

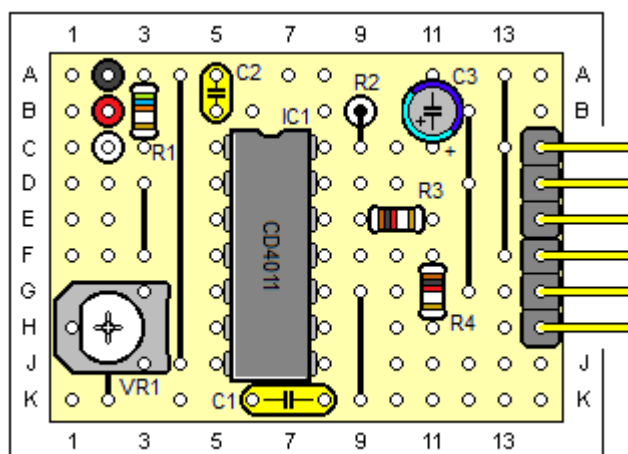


Te dará cuenta de que uno de los enlaces se soldara el enlace en la posición F7 se soldara F6 así uniéndose a la línea F.



	0.125w Horizontal Resistencias		0,1" Posición no polaridad Condensador	
	0.125w Vertical Resistencias		0,2" Posición no polaridad Condensador	
	0,2" medida Pcb-base Potenciómetro		0,2" Posición con polaridad Condensador	
	Puntos conexiones de señal de entrada		Conector macho de tres puntas servo Conector	

Es posible que desee utilizar este primer boceto para familiarizarse con la forma de los componentes se dan en el diseño de abajo.



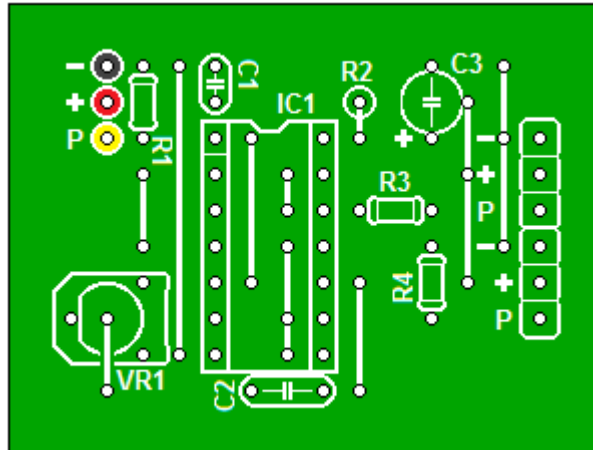
- C1 posición K6 y K8; C2 posición A1 y B2.
- C3 Negativo A11; Positivo C11.
- Potenciometro VR1 entrada H1.
- Entrada señal Negativo A2; Positivo B2; Señal C2.



Probablemente una forma más limpia de hacerlo sería pegar esta plantilla en la placa por la parte superior de la misma.

Aunque la alineación de la plantilla puede ser un poco no justa pero hay dos ventajas:

1. Reduce la posibilidad de un componente soldar una ubicación incorrecta.
2. Da a la placa de PCB un tipo de apariencia.



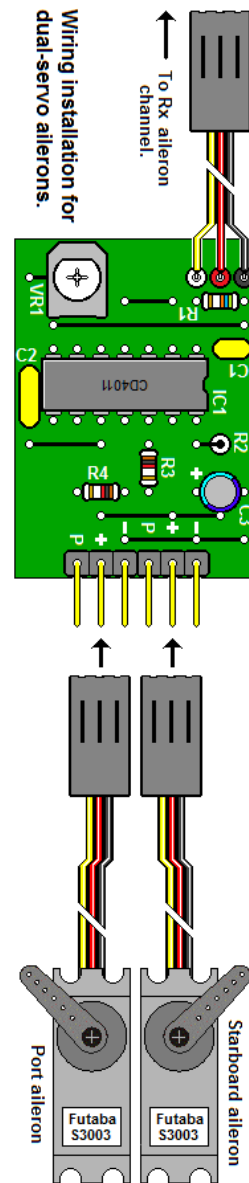
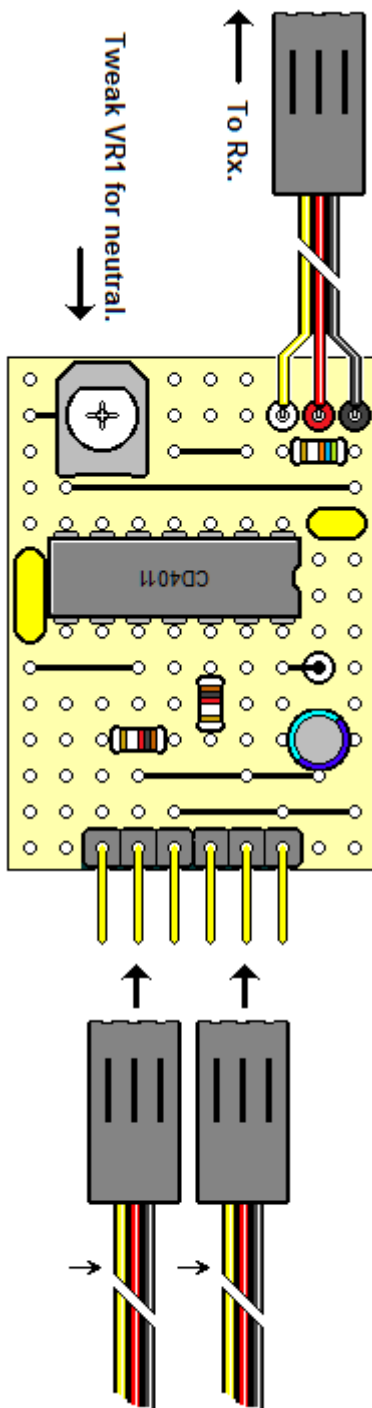
Guardar (Haga clic en la imagen, y luego 'imagen como...')

El dibujo de superposición es, obviamente, demasiado grande en el mundo real lo tanto, debe ser reducido en tamaño en primer lugar. Una vez que hayas copiado a la unidad, y con el fin de tener la impresión de adaptarse a las dimensiones reales de de la placa, tiene que configurar su impresora a una reducción de 54%.

Cuando usted reciba su primera impresión, sostenerla, y la Junta, en contra de la luz, y luego alinee los orificios de las esquinas más cercano. Si tienes suerte la superficie que debe ser más o menos. Si no, intente ajustar la configuración de la impresora sólo uno por ciento, más / menos uno y otro lado. Es un caso de ensayo y error para cada impresora individual. Pero a partir de un 54% le pone en los números de la derecha.

Una vez que esté colocada con la configuración correcta, realizar una impresión final en papel fotográfico con brillo. Alrededor de recortar el tamaño, sino que dejan aproximadamente 5 mm alrededor del perímetro. Pegar la Junta y la impresión con adhesivo luego alinee / pegarlas juntas. Trate de no pegar en la cara impresa, porque se pega como ya sabes lo que parece.

Recorte el exceso de la impresión.



La versión impresa tiene una plantilla "P", donde el cable de impulsos debe conectarse. De lo contrario, los cables de pulso deben ser enchufados en lugares E14 y H14, respectivamente.

Página de contacto <http://www.pm.keirle.com/index.html>